

# 報がくはい

第40号  
編集・発行  
岳南排水路管理組合  
富士市今泉654番地の1  
☎ (0545) 51-2623  
FAX (0545) 51-2676  
e-mail: ex-gakuhai@div.city.fuji.shizuoka.jp

## 運営委員会開催

平成25年6月10日(月)午後1時30分から運営委員会を開催しました。

今回は、人事異動に伴い日本製紙(株)板紙事業本部吉永工場長音羽徹氏、富士市上下水道部長森田正都氏の2人が新たに委員に就任されました。

また、副委員長に新委員の音羽徹氏が選任されました。委員会では次の3件が報告されました。

- ①平成25年度管理組合会計予算について
- ②平成24年度排水量及び工場排水の水質と硫化水素について
- ③平成25年度夏季工場排水流入禁止について

さらに、その他事項として、平成24年度中の使用料減額特別措置後の基金状況について報告しました。

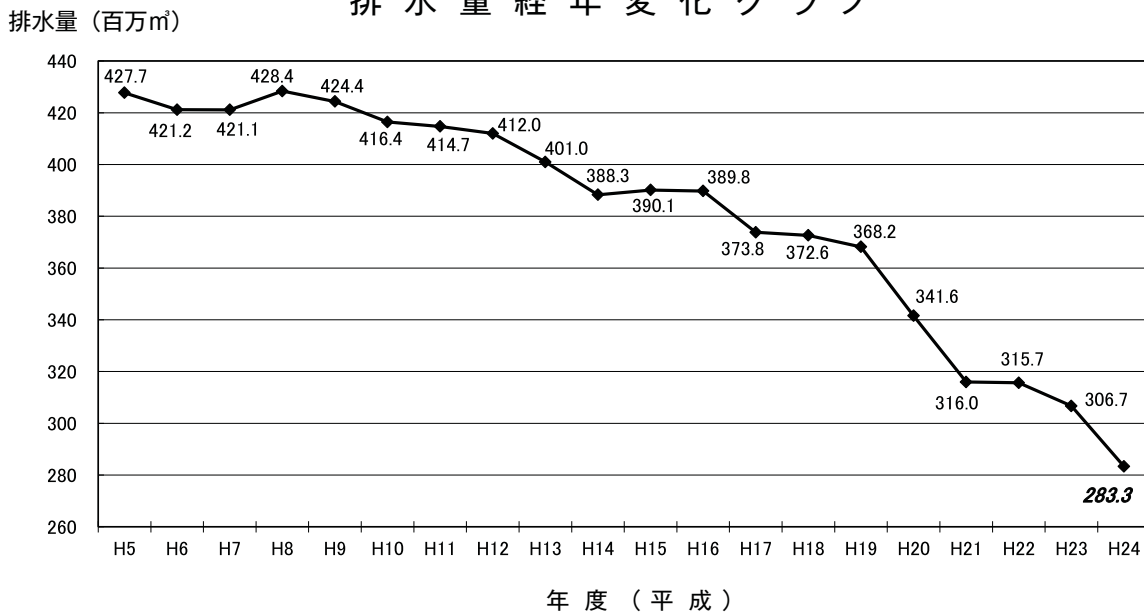
### ①平成25年度管理組合会計予算について

平成25年2月5日(火)の管理組合議会定例会で可決された平成25年度管理組合会計予算について報告しました。詳細は、ホームページ内の議会のページをご覧ください。

### 平成25年度会計予算

歳入 (会計年度内に入ってくるお金)		歳出 (会計年度内に使うお金)	
(単位:万円)		(単位:万円)	
使用料 (岳南排水路の使用料)	3億7,104	総務運営費 (事務費や庁舎管理などに)	1億7,542
繰入金 (基金からの取りこずし金)	1億7,300	管路施設費 (管路施設の整備に)	3億4,823
繰越金 (前年度からの繰越金)	3,000	ポンプ場管理費 (ポンプ場の運転や整備に)	3,244
諸収入 (基金運用収入)	5,196	排水調査費 (硫化水素などの調査に)	298
計	6億2,600	積立金 (災害復旧や退職手当に備えた積立金に)	6,693
		計	6億2,600

### 排水量経年変化グラフ



②平成24年度排水量及び工場排水の水質と硫化水素について  
平成24年度の排水量について  
平成24年度の年間総排水量は、前年度と比べて2,340万m³(7.6%)少ない約2億8,330万m³でした。これは左表の「排水量の経年変化グラフ」が示すとおり最も少ない排水量です。

使用工場に許可している排水量(許可排水量)の合計は、年度当初から13万3,208m³/日減少した1222万9,492m³/日となったため、空き許可排水量(留保排水量)の合計は57万5,576m³/日となりました。

調査方法は、硫化水素が継続的に発生している人孔内に硫化水素連続測定器を設置し、測定結果のデータを毎月回収しています。なお、暫定目標値を超える値が検出された場合、該当工場に対して測定結果を掲示して低減対策をお願いしています。

③平成25年度夏季工場排水流入禁止について  
平成25年度の夏季工場排水流入禁止期間は7月22日(月)から7月26日(金)までの5日間で、岳南排水路の全ての路線で点検・工事を行います。なお、岳南4号排水路のみ7月25日(木)午後5時までが排水流入禁止期間となります。

### 【 使用者の動向 】

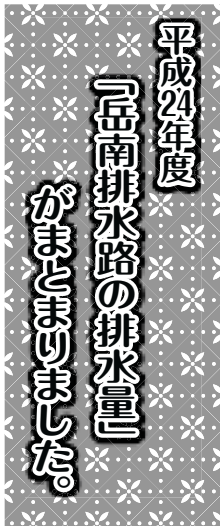
No.	項目	平成24年度		比較増減
		年度当初	年度末	
1	使用工場数	92 工場	89 工場	3工場 減少
2	計画排水量(A)	1,805,068 m³/日	1,805,068 m³/日	-
3	許可排水量(B)	1,362,700 m³/日	1,229,492 m³/日	133,208m³/日 減少
4	留保排水量(A)-(B)	442,368 m³/日	575,576 m³/日	133,208m³/日 増加

調査方法は、硫化水素が継続的に発生している人孔内に硫化水素連続測定器を設置し、測定結果のデータを毎月回収しています。なお、暫定目標値を超える値が検出された場合、該当工場に対して測定結果を掲示して低減対策をお願いしています。

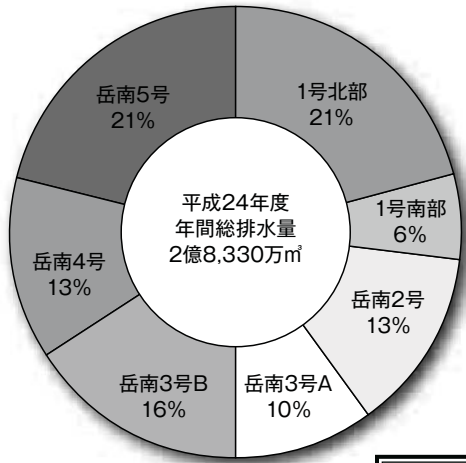
期間中は、TVカメラや目視による管内点検作業など委託9件、老朽化した管渠施設の更生やマンホール内の足掛金物替えなど工事19件を予定しています。



委員会の様子

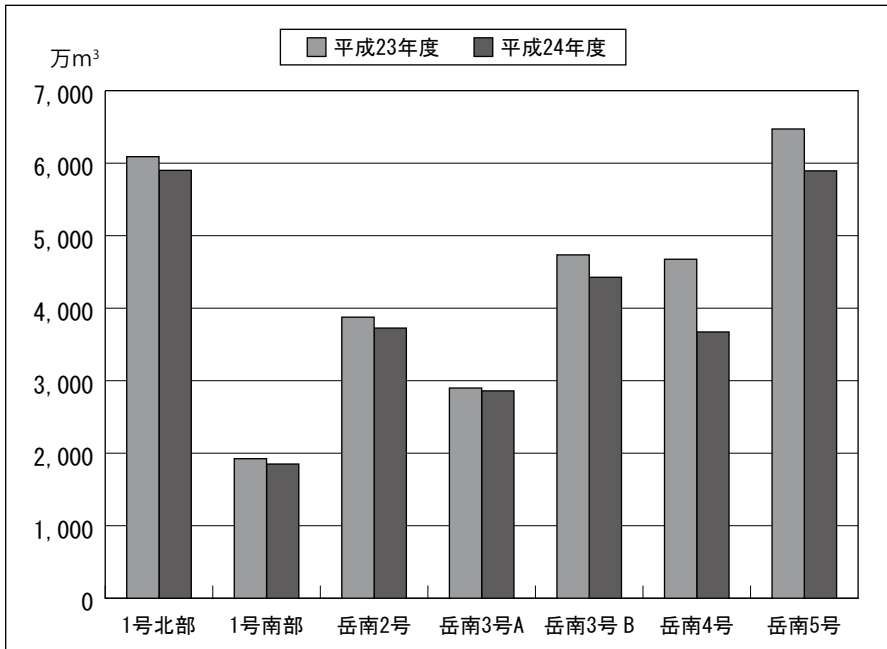


平成24年度（平成24年3月から平成25年2月分）の岳南排水路の総排水量は、約2億8,330万m<sup>3</sup>となりました。各路線別排水量の割合は左の円グラフのとおりです。



前年度との比較では、下表の「路線別排水量比較」が示すとおり、全路線で前年度排水量を下回りました。  
路線別では1号排水路北部で約188万m<sup>3</sup>、1号排水路南部で約74万m<sup>3</sup>、2号排水路で約150万m<sup>3</sup>、3号A排水路で約39万m<sup>3</sup>、3号B排水路で約309万m<sup>3</sup>、4号排水路で約1,003万m<sup>3</sup>、5号排水路で約577万m<sup>3</sup>減少し、対前年度の総減少量は約2,340万m<sup>3</sup>となりました。

### 路線別排水量比較



路線名	平成23年度排水量(m <sup>3</sup> )	平成24年度排水量(m <sup>3</sup> )	対前年度増減排水量(m <sup>3</sup> )
岳南1号排水路北部	60,894,428	59,009,940	-1,884,488
岳南1号排水路南部	19,241,427	18,505,520	-735,907
岳南2号排水路	38,761,088	37,256,860	-1,504,228
岳南3号A排水路	28,986,700	28,597,500	-389,200
岳南3号B排水路	47,352,676	44,263,661	-3,089,015
岳南4号排水路	46,750,983	36,723,100	-10,027,883
岳南5号排水路	64,714,350	58,942,200	-5,772,150
合計	306,701,652	283,298,781	-23,402,871

## 岳南排水路協力会連合会 定時総会開催 -平成25年5月10日-



定時総会の様子

岳南排水路の使用工場で組織する岳南排水路協力会連合会の定時総会が、平成25年5月10日（金）富士市浅間本町の「樟泉閣」において開催されました。  
総会では、平成24年度会務報告並びに同決算、役員を選任、平成25年度事業計画（案）並びに同予算（案）の5議案が上程され、全て原案どおり可決されました。  
総会終了後の研修会では、森永乳業株式会社生産本部生産技術環境対策室室長の遠藤雅人氏に、「森永乳業における温暖化ガス排出規制・電力不足への対応」と題し、省エネルギーへの取り組み方や震災後の電力不足対策である自家発電装置設置やバイオマス熱利用などについて、ご講演いただきました。

### 「岳南排水路の概要」 （平成25年度版）ができました

平成25年度版「岳南排水路の概要」の冊子（無料）ができました。  
ご希望の方は総務課業務係（直通0545-51-2667）へお問合せください。



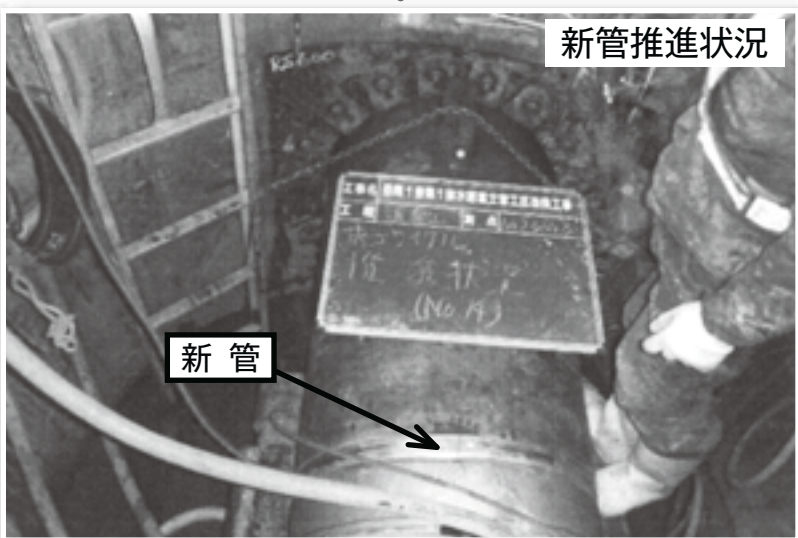
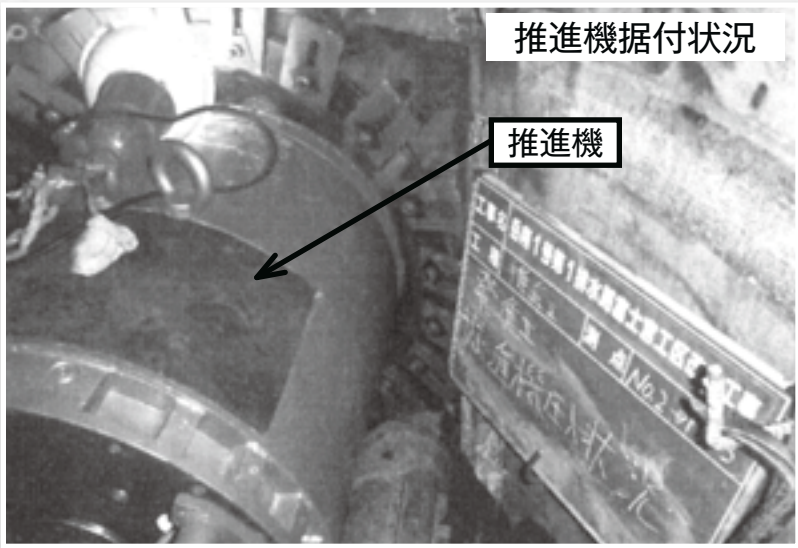
熱弁を振るう遠藤氏

遠藤雅人氏は、現在、「日本乳業協会」の環境委員長、「しし紙パツクリサイクル推進研究会」の座長などを務められています。

平成25年度 管理組合が発注した主な工事及び委託

(平成25年4月1日から6月30日まで)

番号	工事・委託名称	施工業者	契約額(円)	施工場所	施工概要
1	岳南1号第1排水路富士宮工区管路接続工事	(株)鈴木組	10,447,500	富士宮市浅間町地先	管接続工 2箇所 マンホール工 2箇所
2	岳南1号第1排水路管渠更生工事(第2工区)	みらい建設工業(株)静岡営業所	45,675,000	富士市緑町地先	管渠更生工 φ1,800mm 99.1m
3	岳南1号第4排水路管渠更生工事(第5工区)	富士ロードサービス(株)	6,825,000	富士市久沢地先	管渠更生工 φ450mm 45.0m
4	岳南1号分排水路管渠更生工事(第17工区)	村本建設(株)静岡営業所	34,230,000	富士市高島町地先	管渠更生工 φ1,650mm 78.0m
5	岳南1号分排水路管渠更生工事(第23工区)	(株)斉藤組	33,600,000	富士市前田地先	管渠更生工 φ1,800mm 72.8m
6	岳南2号第1排水路管渠更生工事(第8工区)	日総興業(株)	25,725,000	富士市今泉地先	管渠更生工 □1,700mm×1,500mm 30.5m
7	岳南2号第1排水路管渠更生工事(第9工区)	富士ロードサービス(株)	6,804,000	富士市今泉地先	管渠更生工 φ1,800mm 7.6m
8	岳南3号第1排水路管渠更生工事(第3工区)	平井工業(株)	21,000,000	富士市原田地先	管渠更生工 φ1,350mm 67.4m
9	岳南3号第1排水路管渠更生工事(第20工区)	公南建設(株)	29,505,000	富士市今泉地先	管渠更生工 φ1,500mm 79.9m
10	岳南3号第4排水路管渠更生工事(第13工区)	須山建設(株)	32,760,000	富士市今泉地先	管渠更生工 φ1,800mm 71.2m
11	岳南3号第4排水路管渠更生工事(第22工区)	山平建設(株)	28,297,500	富士市今泉地先	管渠更生工 φ1,800mm 64.9m
12	足掛金物付替工事(その1)	(株)須走総合企画	1,764,000	富士市永田町地先	足掛金物付替工 2箇所
13	管内止水工事(その1)	富士ロードサービス(株)	1,228,500	富士市久沢地先	止水工 一式
14	管内点検作業委託(その1)	セリザワ建設(株)富士宮営業所	4,578,000	富士宮市泉町地先ほか	管内TV調査工 1,026m 管渠内洗浄工 1,026m 目視調査工 3,675m 人孔調査工 58箇所
15	管内点検作業委託(その2)	オリエント工業(有)	4,725,000	富士宮市源道寺町地先ほか	管内TV調査工 1,321m 管渠内洗浄工 1,321m 目視調査工 3,131m 人孔調査工 69箇所
16	管内点検作業委託(その3)	日総興業(株)	4,567,500	富士市今泉地先ほか	管内TV調査工 700m 管渠内洗浄工 700m 目視調査工 4,155m 人孔調査工 62箇所
17	管内点検作業委託(その4)	(株)エイコウサービス	4,725,000	富士市久沢地先ほか	管内TV調査工 1,413m 管渠内洗浄工 1,413m 目視調査工 2,884m 人孔調査工 65箇所
18	岳南排水路管渠劣化診断業務委託	(株)フジヤマ富士営業所	1,155,000	富士市久沢地先ほか	管渠調査業務 一式 鉄筋コンクリート劣化診断 2箇所
19	岳南排水路ゲート点検作業委託	(株)田中機械工業所	2,205,000	富士市前田地先ほか	電動式ゲート点検整備工 3箇所6門 機械式ゲート点検整備工 8箇所10門
20	今泉ポンプ場ゲート点検作業委託	(株)田中機械工業所	546,000	富士市今泉654-1	沈砂池入口ゲート通常点検 3門 沈砂池出口ゲート通常点検 3門 バイパスゲート通常点検 1門

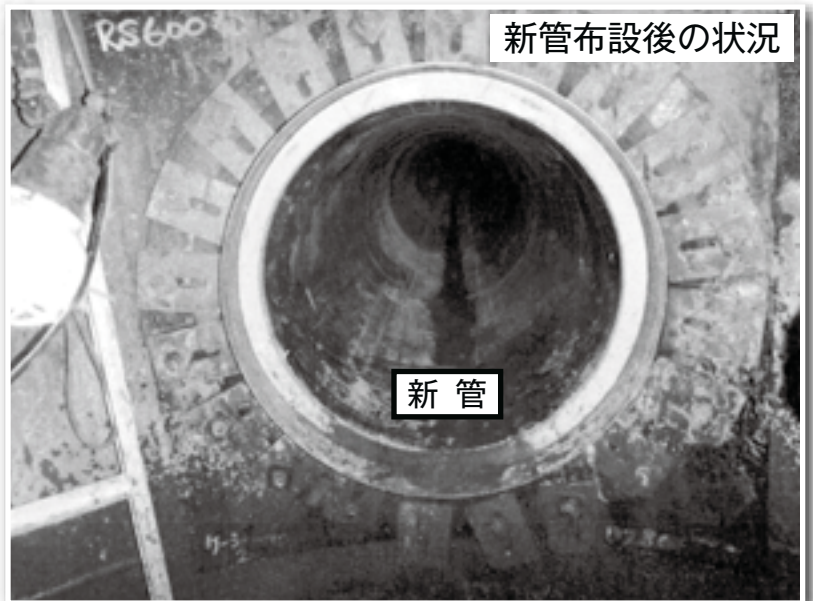


平成24年度事業  
ピックアップ

岳南1号第1排水路富士宮工区改良工事

富士宮市浅間町地先の管渠について、昭和29年に埋設されたもので老朽化が進んでいたことから、耐薬品性と耐震性を併せ持つ新管を、小口径推進工法(泥土圧方式)により布設しました。工事延長は62.5mで事業費は約5,478万円です。

平成24年度に新管の布設までが完了しているため、平成25年度は新管と既設管の接続工事を行います。



# 岳南排水路の点検及び集中工事が近づきました

## 集中豪雨への対策をお願いします

局地的集中豪雨により、平成20年8月に東京都の公共下水道工事現場で5人が死亡、平成21年8月には、沖縄県那覇市の排水路で作業中の4人が死亡するなどの事故が発生しております。

工場排水流入禁止期間中は、多数の作業員が排水管内で昼夜作業を行っており、雨水や排水が流入しますと、排水管内には避難場所がないため、東京都や沖縄県と同様の事故に繋がる危険があります。

管理組合においては安全対策に充分努めてまいりますが、使用者の皆様にも、再度日程を確認していただき、工場排水、雨水、防火用水などが排水路内に流入しない措置を講じていただきますようお願いします。

なお、排水処理機停止中及び運転開始時の臭気対策を併せてお願いします。

## 工場排水流入禁止日程(路線別)

期 間 自 平成 25 年 7 月 22 日 (月) 午前 5 時 (延べ108時間)  
至 平成 25 年 7 月 26 日 (金) 午後 5 時

路線名	日 時		7月22日(月)		7月23日(火)		7月24日(水)		7月25日(木)		7月26日(金)	
			5時	17時	5時	17時	5時	17時	5時	17時	5時	17時
岳南1号排水路 (第1・第2・第3・第4・第5・第6・第7・第9)												
岳南1号分排水路												
岳南2号排水路 (第1・第2・第3・第4・第5)												
岳南3号A排水路 (第1・第2・第3)												
岳南3号B排水路 (第4・第5)												
岳南4号排水路												
岳南5号排水路 (第1・第2・第3)												
岳南幹線排水路												

### 流入禁止期間中に実施する作業

排水管内の点検作業 (TVカメラ、目視調査など)	9件
排水管の更生工事など	19件
その他 (水質監視所ポンプ点検作業他)	4件

## 工場排水流入禁止日程(工場別)

平成25年7月22日(月)午前5時から7月26日(金)午後5時まで

地区	路線	工場名	地区	路線	工場名	地区	路線	工場名	地区	路線	工場名		
富士宮地区	1-1	森永乳業(株)富士工場	鷹岡地区	1-4	東洋ファイバー(株)静岡工場 富士工務部	原田地区	3-1	イズミコーポレーション(株)	比奈地区				
	"	信栄製紙(株)		"	富士共和製紙(株)		"	日本製紙パピリア(株) 原田工場		"	4	日本製紙(株)富士工場鈴川	
	"	大宮製紙(株)		"	三六九製紙(株)		"	望月紙業(株)		"	"	日本製紙(株)板紙事業本部 吉永工場	
	"	マスコー製紙(株)		"	三和製紙(株)		"	五條製紙(株)		"	"	日本製紙クレシア(株) 興陽工場	
	"	(株)ニッポ富士工場		"	大宮製紙(株)富士工場 久沢事業所		2-1	日清紡ペーパープロ ダクツ(株)富士事業所		"	3-2	春日製紙工業(株)	
	"	東京製紙(株)		"	松菱製紙(株)		"	KJ特殊紙(株)富士工場		"	3-3	林製紙(株)	
	"	王子エフテックス(株) 東海工場富士宮製造所		"	明治製紙(株)鷹岡工場		"	美藤製紙(株)		"	"	興亜工業(株)	
	"	大洋紙業(株)		"	荒川化学工業(株) 富士工場		"	大ニ製紙(株)		"	3-4	朝日化学工業(株) 富士工場	
"	高尾製紙(株)本社工場	1-6	高野製紙工業(株)	"	丸富製紙(株)原田工場	"	"	朝日化学工業(株) 富士工場					
鷹岡地区	1-1	丸富製紙(株) 富士根工場	今泉地区	1-1	高野製紙工業(株)	比奈地区	"	丸富製紙(株)今泉工場	平垣・蓼原地区	"	日本製紙(株)板紙事業本部 吉永工場		
	"	西山工業(株)		"	田子浦バルブ(株)		"	丸茂製紙(株)		"	シヤトコ(株)	"	王子エフテックス(株) 東海工場富士製造所
	"	トーヨーカラー(株) 富士製造所		"	富士メッキ(株)		2-3	東海製紙工業(株)		"	明治製紙(株)比奈工場	"	アステラスファーマテック(株) 富士工場
	"	天間特殊製紙(株)		1-5	イデサンコー(株)		"	丸王製紙(株)吉原工場		"	市川製紙(株)	"	王子マテリア(株)富士工場 第一工場
	"	王子キノクロス(株) 富士工場		"	イデンギョー(株)		"	ダイニック(株)富士工場		"	ニツク(株)	"	大興製紙(株)
	"	王子エフテックス(株) 東海工場第一製造所		1-7	(株)国光富士工場		"	ニツク(株)		"	イデワコー(株)	"	日本製紙(株)富士工場
	"	丸井製紙(株)板紙工場		"	勇和産業(株)		2-4	新橋製紙(株)		"	新橋製紙(株)第二工場	"	王子エフテックス(株) 東海工場富士製造所
	"	岳南第一製紙協同組合		"	キユムラス(株)		"	新橋製紙(株)第二工場		"	大日製紙(株)	"	アステラスファーマテック(株) 富士工場
	1-2	丸井製紙(株)家庭紙工場		"	大宮製紙(株)富士工場 伝法事業所		"	大日製紙(株)		"	大日製紙(株)第2工場	"	王子マテリア(株)富士工場 第一工場
	1-3	富士里和製紙(株)		"	大進加工紙(株)		"	美藤製紙(株)第二工場		"	美藤製紙(株)第二工場	"	ミヅホ製紙(株)
	"	丸金製紙(株)		"	紺屋製紙(株)		"	王子マテリア(株)富士工場 第二工場		"	ミヅホ製紙(株)	"	日本製紙パピリア(株) 原田工場依田橋
	"			"	王子マテリア(株)富士工場 第二工場		幹線	日本製紙パピリア(株) 原田工場依田橋					
"		"	(株)三協日の出工場										

平成25年7月22日(月)午前5時から  
7月25日(木)午後5時まで

地区	路線	工場名
比奈・鈴川地区	4	日本製紙(株)富士工場鈴川
	"	日本製紙(株)板紙事業本部 吉永工場
	"	日本製紙クレシア(株) 興陽工場

※ 休止工場は記載していません。

凡 例	
1-1	岳南1号第1排水路
1-分	岳南1号分排水路
2-1	岳南2号第1排水路
3-1	岳南3号第1排水路
4	岳南4号排水路
5-1	岳南5号第1排水路
幹線	岳南幹線排水路



## 使用者の動き

平成25年3月1日から平成25年6月30日までの使用者の変更は次のとおりです。

代表者	工場名	新しい代表者
		東洋ファイバー(株)静岡工場富士工務部
代表者	日本製紙(株)富士工場 日本製紙(株)富士工場鈴川 日本製紙(株)板紙事業本部吉永工場	音羽 徹 氏
	ミズホ製紙(株)	内田 裕康 氏
	春日製紙工業(株)	大塚 昇 氏
	東海製紙工業(株)	登島 義敬 氏

名称	変更前の工場名	新しい工場名
		東洋ファイバー(株)富士工場

※使用廃止工場 (有)フジ化学 H25.6.15 廃止



管内作業状況 (平成24年度)